

하와이소식

Friday, May 28, 1993

The Korea Times Hawaii Edition

1839 S. KING STREET, HONOLULU, HAWAII 96826 (808)955-1234

HVB

한국서 대규모 관측

6월10일부터 한국해외관광박람회서 하와이특설관 운영계획

한국계 USA·R&C여행사등도 참가

하와이관광국(HVB)이 6월 10~13일 서울에서 개최되는 한국여행사협회 해외관광박람회(KATA/OTF)에 참가, 한국인관광객을 하와이로 유치하기 위한 대규모 관측운동을 전개

할 계획이다. 4일간의 이 관측행사를 위해 HVB의 아시아-태평양부 주관 하에 HVB대표와 빅아일랜드 및 카우아이 HVB지부 대표, 하와이내 15개 관광업소 대표들이

특설 하와이관에서 사진전시와 음악·무용등을 통해 한국인관광객들의 마음을 사로잡을 계획이다.

HVB의 아·태부장 톰 사카타는 92년에 8만5천명의 한국인이 하와이를 다녀갔다고 밝혔는데 이는 91년보다 34.7%의 증가를 뜻한다. HVB는

이번 행사를 통해 3천명 한국여행사 직원 및 7만명 고객과 접촉할 수 있기를 기대하고 있다.

한편 이번 행사에 하와이 한국여행사로는 USA여행사(여창동 사장)와 R & C하와이-캠피언여행사(간다 한 사장)가 참가한다.

대형연쇄점 하와이공략

K-mart, 축구장 3배크기매장 신설 예정

Wal-Mart 내년봄 상륙

미 최대규모의 연쇄백화점 K-mart와 Wal-Mart가 대거 하와이에 진출, 하와이내 소매상권을 휩쓸 차비를 서두르고 있어 주목된다.

전국적으로 2천4백개 점포를 거느리는 K-mart는 작년 10월 이월레이에 하와이 최초의 점포를 개설한데 이어 금년에는 7월1일 오아후의 와이키키와 마우이의 카홀루에 각각 1개 점포를 개설할 예정인데 와이키키의 새 점포는 이월레이의 점포(7만8천평방피트)의 2배인 11만9천평방피트의 크기로 축구장 3개 크기와 거의 맞

먹는다. 마우이의 점포도 10만4천평방피트로 비슷한 규모이다.

점포내 계산대는 와이키키점포가 38개소, 마우이점포가 30개소이며 개점시간은 월~토는 상오 8시~하오 10시이고 일요일은 상오 8시~하오 9시이다.

한편 미국에서 가장 큰 연쇄소매점인 Wal-Mart도 내년봄 밀러리나에 하와이의 첫 점포를 개설할 계획임을 이미 발표한 바 있다.

K-mart는 90년 30억을 투입, 5개년 확장 쇄신계획에 착수해 매년 약 1백20개의 새 점포를 늘려나갈 방침인데 현재 체코에 13개 점포를 설치하는 등 유럽진출에 박차를 가하고 있다.



▲승자와 미너-지난 23일 하와이에서 개최된 93년 국제 병코카약 1인승 30마일 경전에서 3시간30분15초로 지난해 우승시보다 1시간 이상을 단축해 끝난 딘 가디너가 2연패의 기쁨을 기자들에게 밝히고 있다. 그 옆은 끝까지 코코마리너샤넬센터 미의 사설인 미스 코코.

카우아이·마우이·하와이·오아후섬등에 매일 1백65편의 항공기를 운항하고 있다.

한인회선관위 간담회 6월3일 한인장로교회서

10대 하와이한인회 회장 선거관리위원회(위원장 칼 마틴)는 10대 한인회 운영에 관한 간담회를 6월3일 하오 7시 호놀룰루 한인장로교회 1층에서 개최한다.

김정남 한인회장도 참석, 한인회 운영문제와 관련한 전반적인 비전을 제시하게 되는 이번 간담회에는 관심있는 교포 누구나 참석할 수 있으며 한인회 운영에 관한 모든 사항을 질문하고 토의할 수 있다.

MCI 주말요금 할인

MCI는 6월 토요일과 일요일, 7월 매주 일요일에 파격적인 요금으로 국제전화 고객들에게 봉사한다.

자세한 문의는 1-800-388-8322 한국인 고객서비스 담당자.

한국군장교단 하와이 방문

한국 육·해·공군 영관급 장교 30여명이 지난 23일부터 오늘날까지 마태평양사령부를 비롯, 마태평양함대 사령부에서 실시하는 오리엔테이션 교유차 하와이를 방문했다.

대전 Expo

「해외동포의 날」 개최

9월21일 2천5백여명 참석 예정

엑스포조직위·세계한민족제전위 주관 해외동포초청 리셉션, 문화·예술 공연

본국 외무부는 대전Expo 93 공식행사의 일환으로 해외동포의 날을 지정, 해외동포들이 거주지역별로 문화예술을 소개할 기회를 제공키로 했다.

대전Expo기간중인 9월21일 하오 2시 엑스포 대공연장에서 개최되는 이 행사는 엑스포조직위와 세계한민족제전위 주관, 민주평통자문위와 해외한민족대표자협의회 후원하에 국내 관련부처 장관 및 주요 정당 대표들과 해외동포 일반관람객 등 2천5백여명이 초청된다.

초청대상은 ▲제3회 한민족축전(93.9.17~9.24) 참가 해외동포 9백여명 ▲민주평통자문위 참가(93.9) 해외거주위원 6백여명 ▲한민족대표자협의회(93.5) 참석자중 일부인 1백여명 ▲해외공관을 통한 자발적인 모국방문 해외동포 5백여명 ▲국내초청 4백여명으로 구성됐다.

행사는 본 행사와 부대 행사

한인체육회 이사회개최지 위스테리어식당으로 변경

하와이 한인체육회는 6월3일 하오 6시30분 마이 초이스식당에서 개최하려던 임원 및 이사회를 같은 날 같은 시간 위스테리어 식당에서 개최키로 결정을 변경했다고 임순만 체육회장이 25일 알려졌다. 이날 하와이 한인체육회는 체육회 발전에 힘쓰는 교포들에게 감사장 전달식도 하게 된다.

로컬 개시판

현충일연휴·6월매주말 음주운전 집중단속예고

▲호놀룰루경찰은 현충일(31일) 연휴일과 졸업시즌인 6월의 매주말마다 음주운전을 집중 단속할 계획이다.

예고없이 음주운전검문소가 설치되는 일자(28(금)~31(일), 6월4(금)~6(일), 10(목)~13(일)·카메하메하데이 연휴), 18(금)~20(일), 25(금)~27(일)이라고 경찰당국은 발표했다.

이 발표에 의하면 금년 들어 현재까지 오아후에서 교통사고로 숨진 인원은 작년 같은기간보다 40% 증가한 35명이라고 밝히고 그중 22%가 음주운전과 관련돼 있다고 덧붙였다. 이 발표는 어린이안전좌석 이용과 안전벨트 착용도 아울러 당부했다.

나카무라사장 김훈장 수여 HPD사상 21번째 기록

▲호놀룰루경찰서장(HPD) 마이클 나카무라는 27일(목) 상오 6시30분 HPD최고훈장인 금메달 무공훈장 수여식을 거행, 「자신의 생명위협

을 무릅쓰고 특출한 용기를 발휘해 의무를 수행한」 경찰관 1명을 표창했다.

HPD창설 61년사상 금메달을 받은 경찰은 불과 21명인데 이번에 표창된 경찰의 이름은 밝혀지지 않았다.

Kahoolawe·Kaula해역 해군, 3일간 개방발표

▲Kahoolawe와 Kaula Rock 주변해역이 29일(토) 상오 12시부터 31일(일) 하오 11시59분까지 보트놀이와 낚시꾼들을 위해 개방된다고 해군당국이 발표했다. 그러나 섬에는 들어갈 수 없다. 불발탄에 의한 사고나 피해에 대해서는 정부가 책임지지 않는다고 이 발표는 덧붙였다.

하와이주 박람회개최 28일부터 제이스즈주최

▲알로하스테디엄에서 28~31일(금~하오 6시~자정, 토·일 및 월 정오~자정)과 6월6일 및 13일, 호놀룰루 제이스즈 주최로 하와이주박람회가 열리는데 특히 15마리의 호랑이들이 펼치는 묘기가 인기를 끌 것으로 보인다. 관람은 무료이며 호랑이

쇼는 금요일 하오 7시 및 10시, 토·일·월은 하오 2시30~7:10시에 각각 열린다.

박람회 입장료는 12세 이상 \$1.25(정오~하오 6시), \$2.25(하오 6시~자정), 5~11세 \$1.25, 4세 이하 무료. 그리고 6월6일과 13일 일요일은 「가족의 날」로 정해 펍스 혹은 7-up제품의 캔을 갖고 오면 정오~하오 6시는 무료입장이 가능하다.

하와이변호사회 지원금 94년 지원신청서 접수

▲하와이주민들의 법률문제 해결을 돕는 여러 비영리기관들을 지원하는 하와이변호사회(HBF)에서는 94년도 지원금 지급신청서를 접수중이다.

관심있는 사람들은 전화 537-3886이나 팩스 528-1974로 연락, 신청서류를 얻을 수 있다. 신청서 제출마감은 8월16일 하오 5시.

지원금 종류는 다음과 같다. 정규지원금: 1회 지급되며 1만5천~3만달러인데 12개월 이내로 끝나는 각종 사업 계획지원. 소액지원금: 법률관련 분야에서 단기 숙성지원용으로 2천5백달러 이하. 특별지원금: 1년에 1회 지급되며 장기사업용

알로하항공 주민할인

하와이주민에 이웃섬 항공료 인하

알로하항공은 성수기를 맞아 25일부터 하와이주민에 한해 이웃섬 항공요금을 2~5달러 정도 인하한다고 발표했다.

따라서 비수기시 가장 싼 이웃섬 편도항공요금이 47달러에서 45달러로 인하됐으며 이 가격은 하와이주민이 아닌 경우에도 일괄 적용된다. 종전 왕복항공권 구입시에만 적용되던 할인제도 「알로하세이버」 요금 적용도 폐지됐다.

또한 하와이주민들에게 성수기시 제공되는 카마이나요금

도 최고 5달러 낮아져 월~목요일은 편도 54달러에서 51달러로 인하됐으며 금~일요일은 편도 64달러에서 59달러로 인하됐다. 만약 이웃섬 왕복항공권 구입시는 편도요금에 배로 산정하면 된다.

알로하항공 모리스 마이어 사장은 「우리는 능률적인 분배제도를 창안하기 위한 과정의 첫 단계로 쿠폰제도를 지난달 말 이미 사용하지 않고 있다」고 밝혔다.

알로하항공은 주내 이웃섬

학부형들과 저희학원이 여름방학 특강을 고집하는 5가지 이유!

교육자문위원 : 현직대학수학교수, Dr. M.Smith

- 하나 -> 여름방학이 방학이 아닌 실력향상의 기회로 만드는 산실 (작년학생들 A+로 가는길 경험)
- 둘 -> 94년도 공립에서 사립학교로 지망하는 학생들 절호의 기회 (각종진학정보+진학지도)
- 셋 -> 학업실력이 지조한 학생들의 능력을 평가 분석후 부족한 과목 집중지도
- 넷 -> 하와이에서 가장 많이 채택된교재로 강의함.

다섯 -> 뛰어난 실력과 경험(성적노인)을 갖춘 최고의 강사진

- ◆등록기간 : 4월12일~5월31일(전화, 우편등록가능)
- ◆1차개강일 : 6월14일
- ◆2차개강일 : 7월26일
- ◆선착순 등록자는 고급 T-Shirt와 학용품 증정
- ◆학교 배 Bus운행(차량확보관계로 5월15일까지 등록요)

★수강료50% D.C.지상리츠

다음문자의 자음과 모음이 각기 0부터 9까지의 중복되지 않는 숫자를 대응시켜 식을 성립시켜 보십시오. (단, 같은문자는 같은 숫자를 표시합니다.)

◎선착순에 의한 추정방법

수 + 영 = 성
학 + 어 = 공

93년 여름특강 프로그램

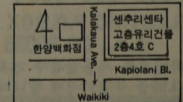
시간	요일	학년/과목	참 조
8:00-10:00am	월,화,수,목	유치원~5학년	영어, 수학 집중지도
8:00-9:00am	월,화,수,목	Pre-Algebra	7학년 또는 8학년 1시간 수업
9:00-10:00am	월,화,수,목	English/Essay (I)	우수7학년 또는 평균8학년생
8:00-10:00am	월,화,수,목	S.S.A.T.	94년도사립학교 편입생4학년6학년생
10:00-12:00pm	월,화,수,목	1학년~5학년	영어, 수학 집중지도
10:00-12:00pm	월,화,수,목	S.S.A.T.	94년도 사립학교지망생 7학년,9학년
9:00-10:00am	월,화,수,목	Algebra (I)	8학년 혹은 9학년생
10:00-11:00am	월,화,수,목	English/Essay (II)	우수8학년 평균9학년생
10:00-11:00am	월,화,수,목	Geometry	우수9학년 평균10학년,11학년
10:00-12:00am	월,화,수,목	S.A.T.(Math/English)	10학년, 11학년, 12학년
1:00-3:00pm	월,화,수,목	유치원~5학년	영어, 수학 집중지도
1:00-3:00pm	월,화,수,목	S.S.A.T.	94년도 사립학교지망생6,7,9학년
1:00-2:00pm	월,화,수,목	Pre-Algebra	우수7학년 또는 평균8학년생
2:00-3:00pm	월,화,수,목	Algebra (I)	8학년혹은 9학년생
1:00-2:00pm	월,화,수,목	English/Essay (II)	9,10학년생
2:00-3:00pm	월,화,수,목	English/Essay (I)	7,8학년생
3:00-5:00pm	월,화,수,목	S.A.T.(Math/English)	9,10,11,12학년생
1:00-3:00pm	월,화,수,목	숙제도움반	Algebra (I), Geometry.
3:00-5:00pm	월,화,수,목	E.S.L.(초급반)	유학생, 이민학생, 4,5,6학년생
3:00-5:00pm	월,화,수,목	E.S.L.(중급반)	유학생, 이민학생, 7,8,9학년생
3:00-4:00pm	월,화,수,목	TOEFL	전학년생
3:00-4:00pm	월,화,수,목	Geometry	9학년, 10학년, 11학년
4:00-5:00pm	월,화,수,목	Algebra II /Trig.	10학년, 11학년
8:00-12:00pm	금	과학	7,8,9학년생
8:00-12:00pm	금	E.S.L./TOEFL/S.S.A.T.	고학년생
1:00-5:00pm	금	S.A.T./S.S.A.T.	
8:00am-6:00pm	주말특강반	수학,영어 집중연수반	1 Class/2시간씩 배당

*이외 한글반, 컴퓨터반, 일어반은 전학년(월~금요일까지)

이선영 종합학원

Tel.945-2330 Fax 946-2330

1750 Kalakaua Ave. Century Center Bldg. #204C



고 이 선 영 원